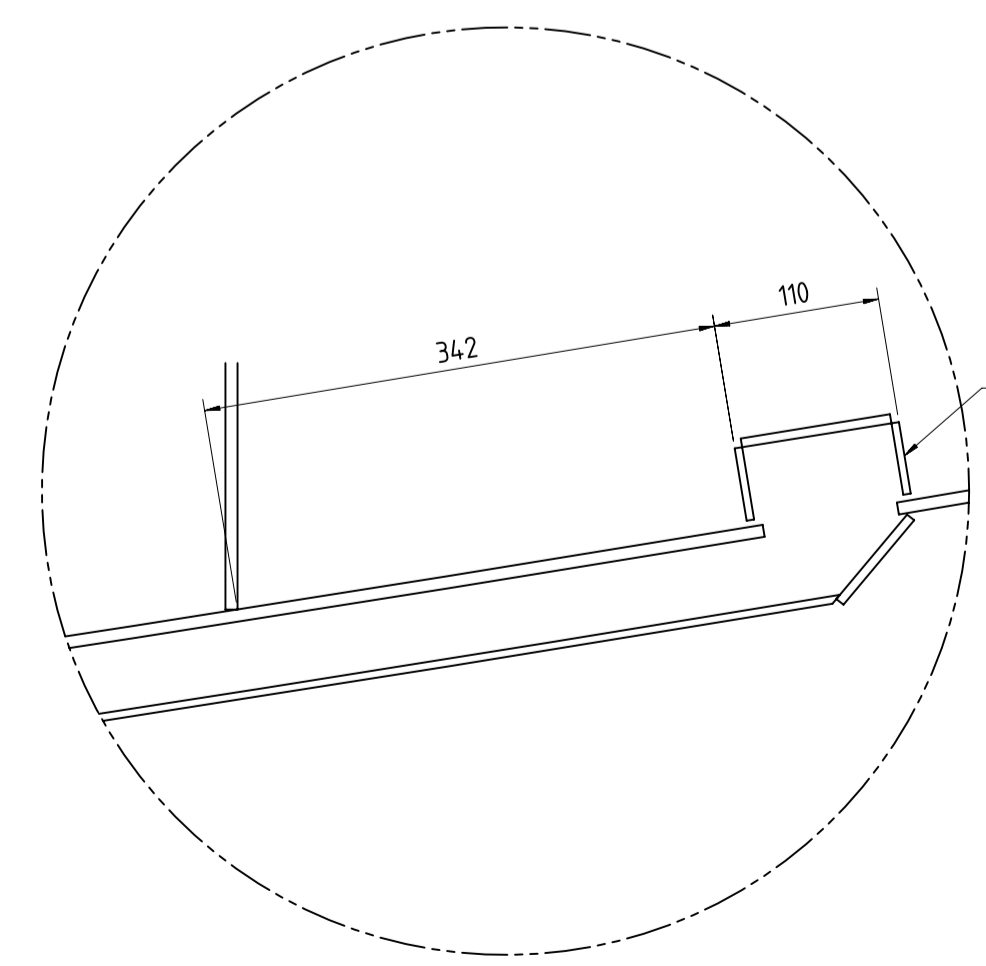
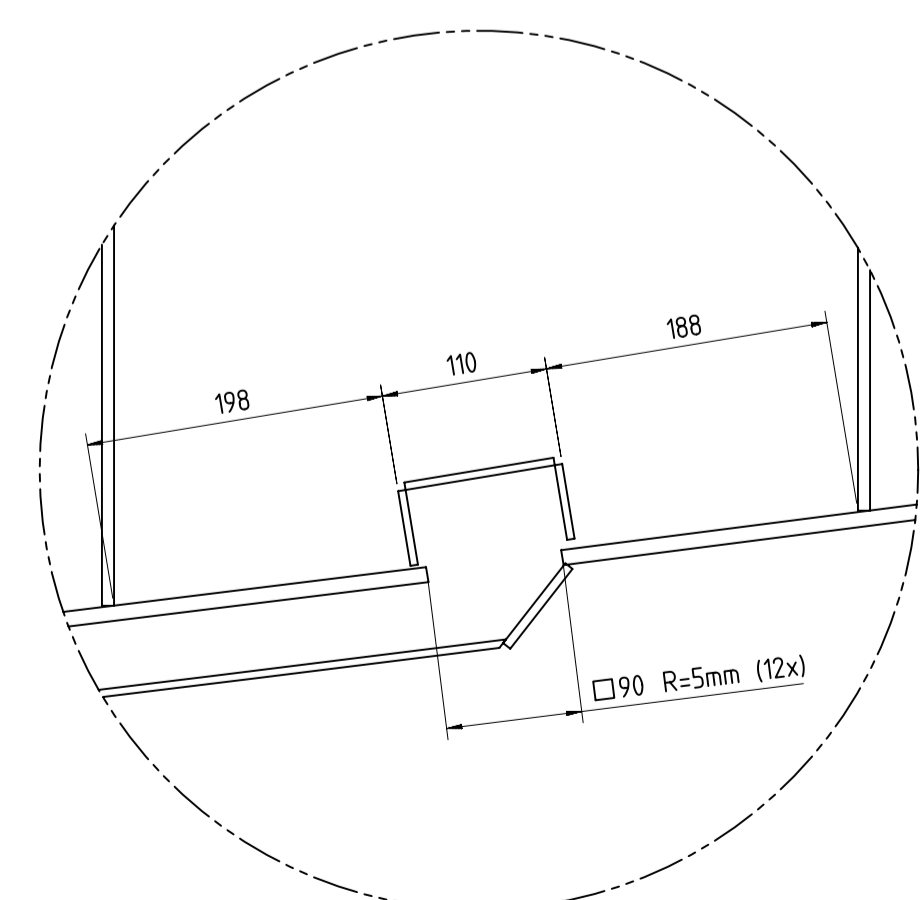
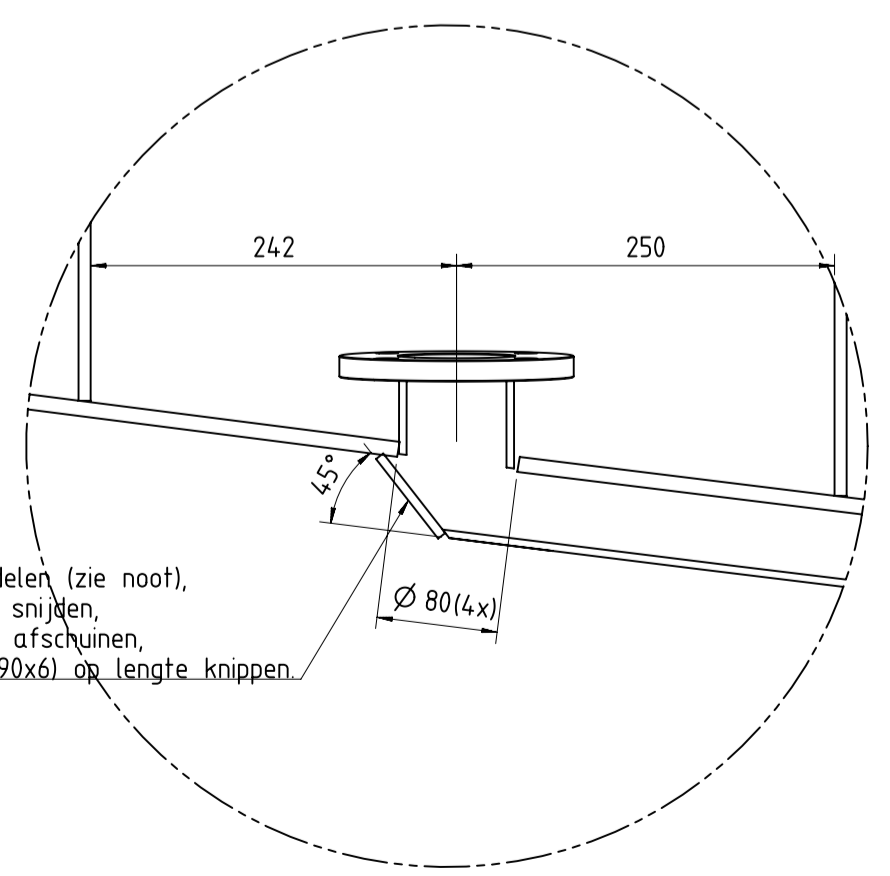
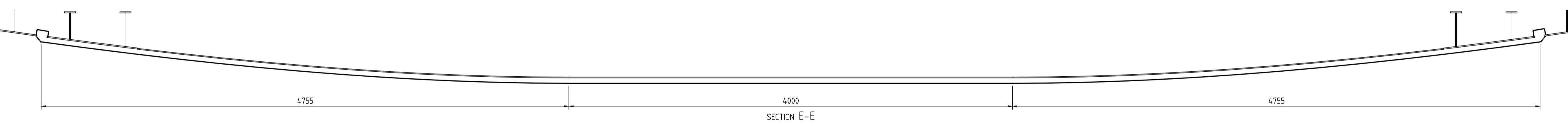
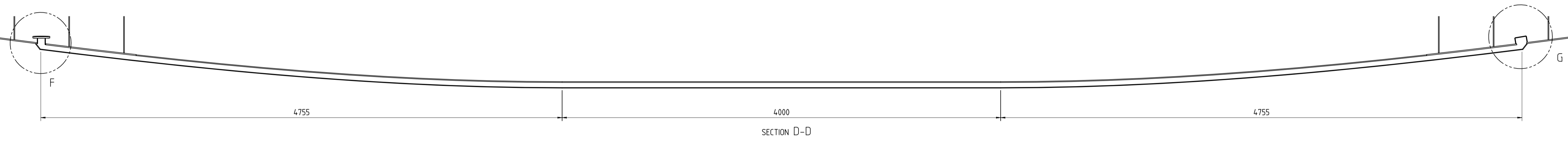
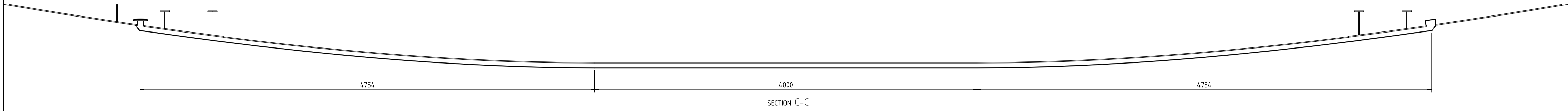
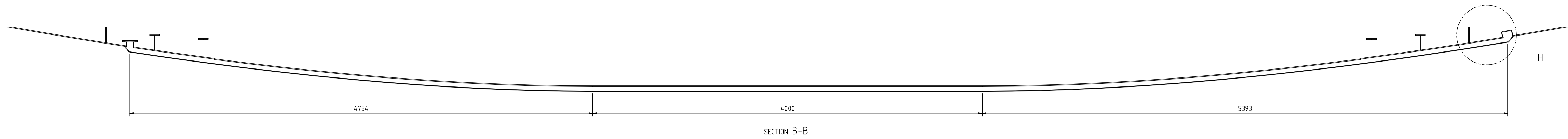


NOOT:
 - VOORBEHANDELING VLAJKPLATEN I.O.M. PROJECTLEIDER
 - LASWERK BINNEN IN CASCO WORDT LATER UITGEVOERD
 - LANSDOORSNEDEN EN DETAILS ZIE BLAD 2

UW-05	PROEFTUUR	PROEFTUUR
OPDR. GEVER	OPDR. GEVER	OPDR. GEVER
OPDR. NO.	OPDR. NO.	OPDR. NO.
OPDR. DOOR	OPDR. DOOR	OPDR. DOOR
Scheepswerf Grave b.v.		
LASSAMENSTELLING KOELKANALEN STUURBOORD		
GET.	EM	BELEKOR
D.D.	11-12-2009	TEK. NR.
GEZ. TK	BIC	SCHAAL
D.D.	11-12-2009	FORMAAT
Auteursrechten voorbehouden overeenkomstig de wet.		Maatvoering = num.
		BLADNR. : 162



Al het inwendige laswerk wordt later uitgevoerd

Huid behandelen (zie noot),
Gat in huid snijden,
Kokers 45° afschuiven,
Sluitplaat 190x61 op lengte knippen.

NOOT:
 - VOORBEHANDELING VLAKPLATEN I.O.M. PROJECTLEIDER
 - LASWERK BINNEN IN CASCO WORDT LATER UITGEVOERD
 - LANDDOORSNEDEN EN DETAILS ZIE BLAD 2

UW-95	PROEFTYPE	PROEFTYPE	
OPDR. GEVER	OPDR. GEVER	OPDR. GEVER	
OPDR. NR.	OPDR. NR.	OPDR. NR.	
OPDR. DOOR	OPDR. DOOR	OPDR. DOOR	
Scheepswerf Grave b.v.			
Machade 25 53H GP Grave Nieuwland		T 048 47 74 64 F 048 47 59 88 E info@scheepswerfgrave.com	
LASSAMENSTELLING KOELKANALEN STUURBOORD Details			
GEZ.	EM	BEELDEKOR	660
D.D.	11-12-2009	TEK. NR.	162-660-003 bl.2-2
GEZ. TK	BC	SCHAAL	1:50
D.D.	11-12-2009	FORMAAT	A1
Auteursrechten voorbehouden overeenkomstig de wet.			Mastvoering = num.
			BLADNR. : 162